

Carga da Insuficiência Cardíaca em Portugal

O Presente e o Futuro

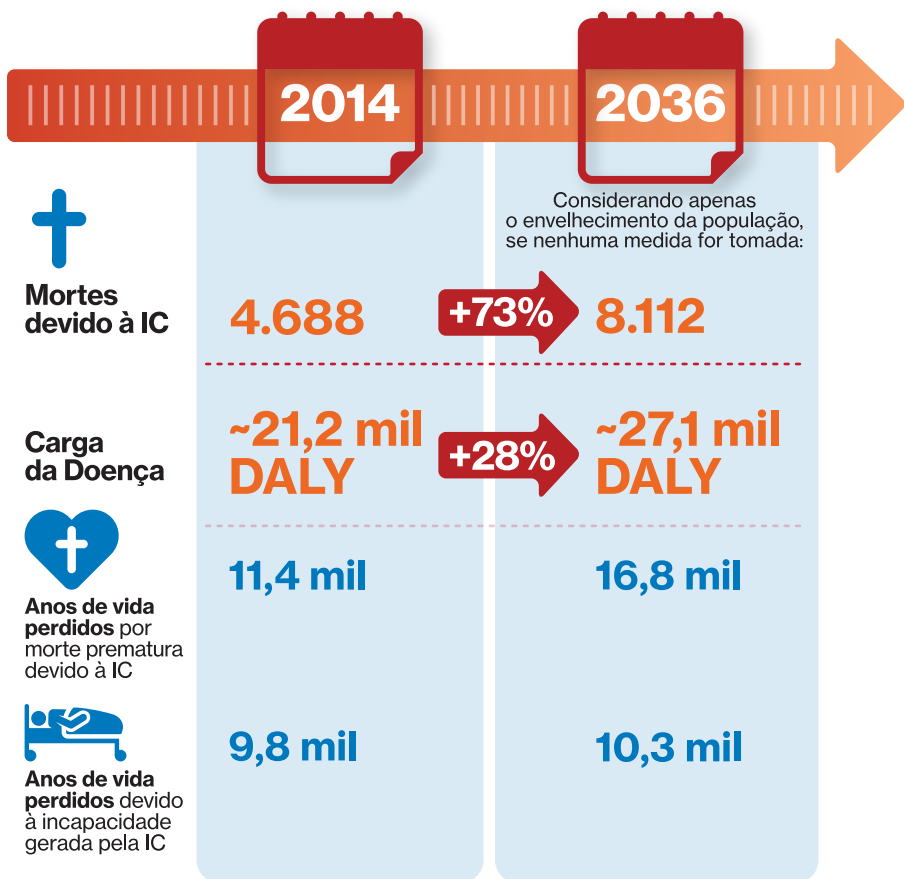


Epidemiologia

Prevalência da IC*:

5,2%

[Intervalo de confiança a 95%: 4,5 a 5,8%]



Dados referentes a Portugal Continental.

*prevalência estimada na população ≥ 25 anos em 2014.

DALY = disability-adjusted life-years, i.e., anos de vida perdidos por morte prematura + anos de vida perdidos devido à incapacidade.

IC = Insuficiência Cardíaca

Referência: Gouveia M, et al. The current and future burden of heart failure in Portugal. ESC Heart Fail. 2019 Jan 8. [Epub ahead of print]