

アテキュラ®を吸入される患者様へ



本剤は吸入薬であって
飲み薬ではありません
ので決して内服しない
でください。

本剤を吸入している間は、
エナジア™を吸入しないでください
(同じ薬が含まれています)

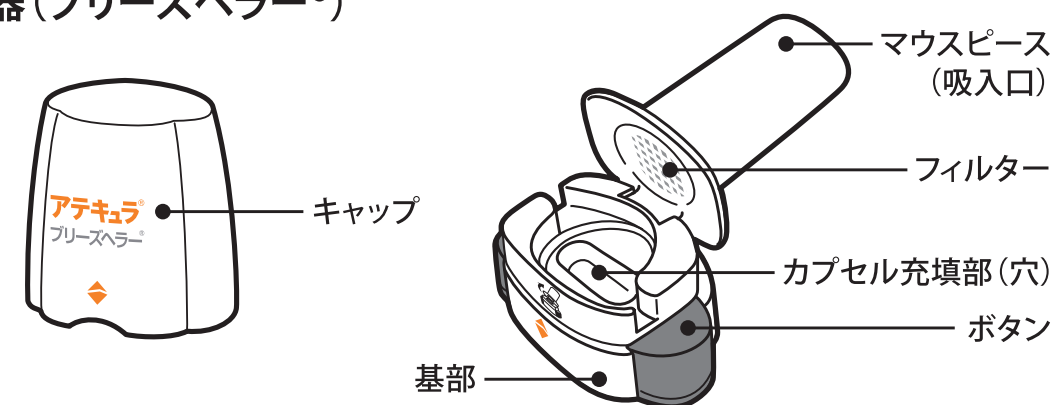
アテキュラ®ブリーズヘラー®の使い方

喘息治療配合剤
アテキュラ®吸入用カプセル
低用量・中用量・高用量

吸入器(ブリーズヘラー®)の使い方:用意するもの

「吸入器(ブリーズヘラー®)」と薬剤カプセルが入った
「アルミシート」を用意してください。

●吸入器(ブリーズヘラー®)



●アルミシート



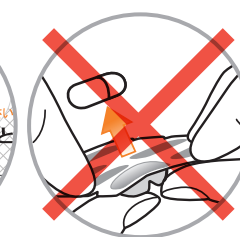
カプセルは、1枚のアルミシート
に3カプセルと4カプセルの
2列で**合計7カプセル**入っ
ています。



※1カプセル分切りはなし
てからシートを剥がし、カプ
セルを取り出してください。
※アルミシートからカプセルを
押し出さないでください。
※内服はしないでください。



この矢印のところから
開けてください。



押し出さないで
ください。



こちらの二次元バーコード
から吸入方法を動画で
確認することができます。

使用にあたっての注意

- 本剤は、発作を速やかに抑えるお薬ではありません。
- 吸入用カプセルは、必ず専用の吸入器(ブリーズヘラー®)を用いて吸入してください。
- 一定の時間帯に吸入できなかった場合は、できるだけ速やかに1回分を吸入してください。吸入できていないことに翌日気づいた場合は、できるだけ速やかに1回分を吸入し、その日に予定していた吸入を行わないでください。1日1回を超えて吸入しないでください。その後の吸入時間帯は医師、薬剤師にご相談ください。
- 吸入の直前にアルミシートからカプセルを取り出してください。
- アルミシートからカプセルを押し出さないでください。**
- カプセルは開けないでください。なお、内容物は少量であり、カプセル全体には充填されていません。
- 本剤を吸入するとき、お薬が目に入らないように注意してください。もし、目に入って目の異常に気づいたときは、できるだけ早く医療機関を受診してください。
- 吸入後、カプセルを吸入器(ブリーズヘラー®)に入れたままにしないでください。
- 使い終わったカプセルは、手で触らずに捨ててください。カプセルに残ったお薬が手についたまま目をこすると、目に異常が起きるおそれがあります。カプセルを触ってしまった場合は、すぐに水で手を洗ってください。
- 副作用を予防するため、吸入後はうがいをするか、口をすすいで、口の中に残っているお薬を洗い流してください。口に含んだ水は、飲み込まず、吐き出してください。

吸入器(ブリーズヘラー®)のお手入れ方法

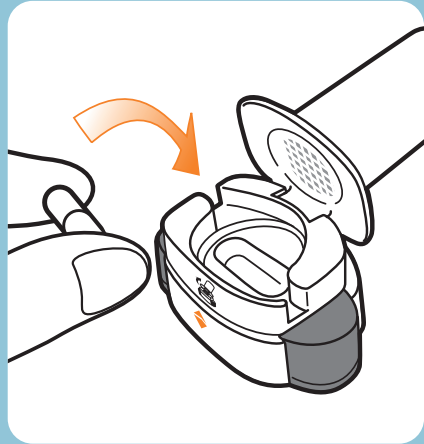
- 週に一度を目安にお手入れします。乾いた清潔な布などでマウスピース(吸入口)の内側と外側を拭き取り、残っている薬(粉末)を取り除いてください。
水洗いはしないでください。
- 30日を目安に新しい吸入器(ブリーズヘラー®)に交換することをお勧めします。交換時期がきたら、医療機関にご相談ください。

治療については、
かかりつけの医師に
ご相談ください。

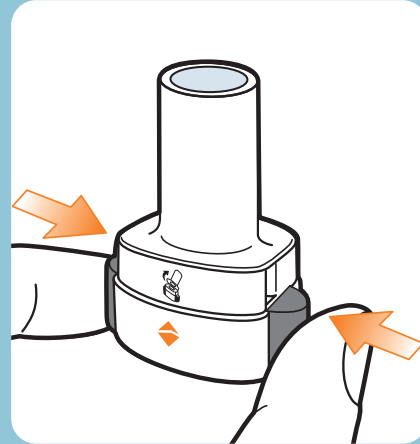
製造販売
ノバルティス ファーマ株式会社
東京都港区虎ノ門1-23-1 〒105-6333

ATC00003GK0001
2022年8月作成

1 吸入器（ブリーズヘラー®）にカプセルを1つだけ充填します。



2 黒色のボタンをしっかりと押し、離します。

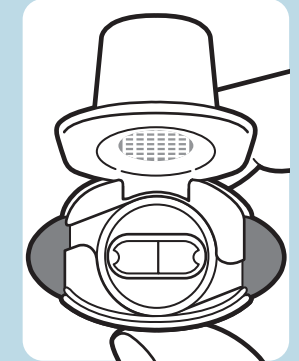


3 息をはき出してから正面を向いたまま速く、できるだけ深く吸入します。

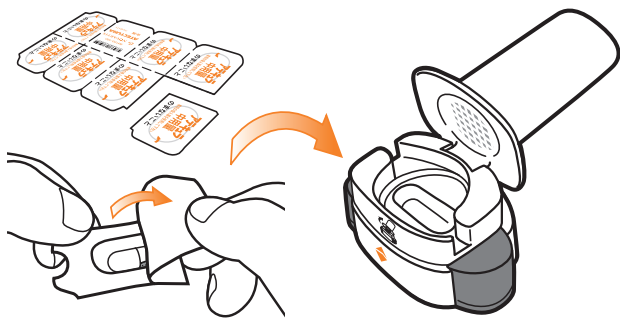


空になっていることを確認し、カプセルを捨てます。

※カプセル内に薬（粉末）が残っている場合は、マウスピース（吸入口）を閉じてもう一度ステップ3を行ってください。



吸入器（ブリーズヘラー®）のキャップを外し、マウスピース（吸入口）を開け、アルミシートから取り出したカプセル1つをカプセル充填部（穴）に入れます。



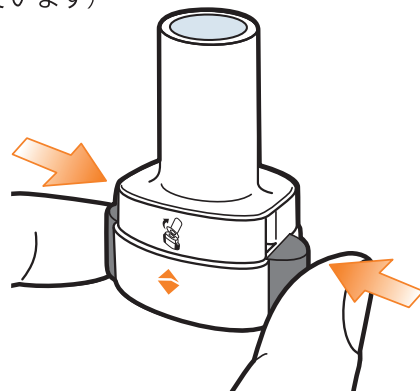
マウスピース（吸入口）を、「カチッ」と音がするまでしっかりと閉じます。



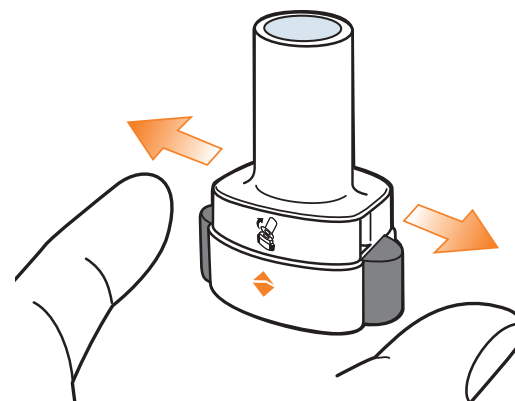
マウスピース（吸入口）にカプセルを直接入れて吸入することはできません。

両側の黒色のボタンを1度だけ、しっかり最後まで押します。

（ボタンを押すことで、カプセルから薬（粉末）が出るように穴をあけています）



最後まで押したら黒色のボタンを離します。
（ボタンを押したままでは吸入できません）



吸入する前に、必ず息をはき出します。



吸入し終わったら、苦しくならない程度に息を止め、マウスピース（吸入口）を口から離し、息をはき出します。

息を吸い込むとカプセル充填部（穴）の中でカプセルが回転し、薬（粉末）が放出されます。息を吸い込んでもカプセルの回転する音が聞こえない場合は、カプセルがカプセル充填部に詰まっている可能性があります。吸入器（ブリーズヘラー®）の基部を軽くたたき、慎重にカプセルの詰まりをゆるめてください。このとき、両側の黒色のボタンは押さないでください。その後、マウスピース（吸入口）を閉じ、ステップ3を行ってください。

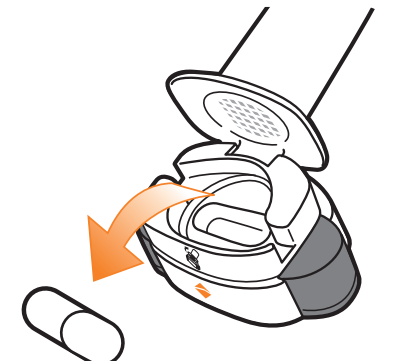


薬（粉末）が残っている。



空

本体を横に倒して空のカプセルを捨て、マウスピース（吸入口）を閉じてキャップを元に戻します。



吸入後はうがいをするか、口をすすぎます。

口の中に残っているお薬を洗い流し、副作用を予防するためです。口に含んだ水は、飲み込まず、吐き出してください。