

Novartis France, un acteur engagé et solidaire

Novartis en France, ce sont plus de 19 millions de patients bénéficiant de nos traitements et plus de 3 000 collaborateurs ayant à cœur de mesurer les impacts sociaux, environnementaux et économiques de notre mission : réinventer la médecine pour améliorer et prolonger la vie des patients.



Pourquoi attacher une valeur monétaire aux impacts ?

Convertir les différents impacts tels que l'eau, les déchets, les gaz à effet de serre, la santé, en une unité monétisée commune permet de les comparer afin d'ajuster nos décisions et de mesurer nos actions.

NOTRE IMPACT SOCIAL

L'impact social est un indicateur qui recouvre de multiples dimensions : du nombre de patients touchés, à l'espérance et à la qualité de vie des patients, mais également la sécurité au travail ou encore la valorisation des salaires.

DIVISIONS	Pharma	Oncologie	Sandoz	TOTAL
Impact social	1,9 milliard d'€	95,2 millions d'€	11,4 milliards d'€	13,4 milliards d'€
Patients	2 506 938	48 235	17 123 214	19 678 397
Impact par patient	818,4 €	1997 €	776 €	841 €
QALYs* (années de vie)	49,335	1,977	185,034	236,346
Marques	34	14	53	101

Qu'est-ce que l'impact capital humain ?

Notre impact capital humain prend en compte trois données :



La valorisation des salaires,
l'impact social des salaires payés au-dessus et en dessous du salaire vital.



La sécurité au travail,
le coût sociétal des accidents et des blessures entraînant une absence à court et à long terme.



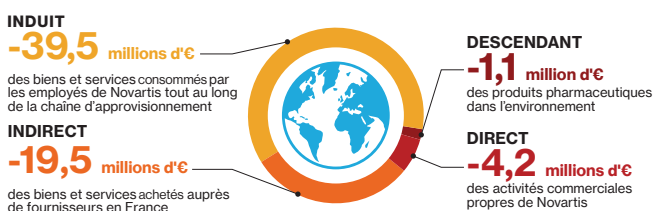
Le développement des collaborateurs,
la contribution à la capacité d'une personne à gagner un salaire dans le futur par l'ancienneté des heures de formation accumulées.

Chez Novartis, cela correspond à
-0,8 million d'€ en France

*Quality - Adjusted Life Years - Une année supplémentaire vécue en parfaite santé correspond à une année de pleine capacité à exercer des activités professionnelles rémunérées ou non.

NOTRE IMPACT ENVIRONNEMENTAL

Notre impact environnemental est lui aussi un indicateur multidimensionnel qui mesure et prend en compte les émissions de gaz à effet de serre, les émissions d'air, la pollution de l'eau, la production de déchets et l'utilisation des sols.

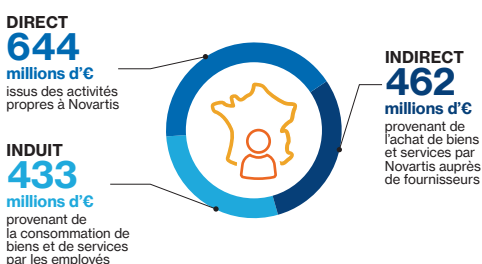


Nos 3 engagements environnementaux :



NOTRE IMPACT ÉCONOMIQUE

Nous créons de la valeur sur tout le territoire français et deux indicateurs nous permettent de l'affirmer : notre contribution au PIB de la France et le nombre d'emplois générés par nos activités.



Quel impact sur l'emploi ?

Notre contribution aux emplois à temps plein, à ceux issus de l'achat de biens et de services auprès de fournisseurs français, et de la consommation de biens et de services par les collaborateurs.



PIB France en 2020 :
2 221 milliards d'€



L'impact social, environnemental et économique total de **Novartis France en 2020**

Montants convertis du dollar à l'euro sur la base du taux de change en vigueur au 11.08.2021 de 1€ = 1,17 USD.

MLR ID 174268 - ©Novartis - Décembre 2021

OBJECTIFS DE DÉVELOPPEMENT DURABLE

Novartis engagé et solidaire pour atteindre les 17 objectifs des Nations Unies

Notre démarche s'inscrit dans la continuité de nos valeurs pour rendre à la société plus qu'elle ne nous apporte. À ce titre, nous soutenons les 17 objectifs de développement durable des Nations Unies pour parvenir à un avenir meilleur et plus durable pour tous.



1 PAS DE PAUVRETÉ

En 2020, nous avons généré plus de 13 000 emplois en France (directs, indirects et induits).

2 FAIM "ZERO"

Nous avons mis en place un service de lutte contre le gaspillage alimentaire (Too Good To Go) sur le site de Rueil-Malmaison.

3 BONNE SANTÉ ET BIEN-ÊTRE

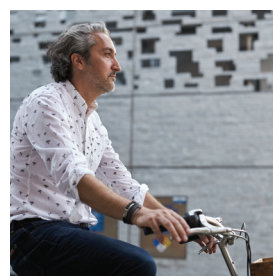
En 2020, plus de 19 millions de patients français ont été touchés par nos traitements, ce qui équivaut à plus de 118 000 années de vie en bonne santé pour ces derniers.

4 ÉDUCATION ET FORMATION DE QUALITÉ

Chacun de nos collaborateurs dans le monde a bénéficié en moyenne de 45 heures de formation annuelles.

5 ÉGALITÉ FEMME / HOMME

La parité est au cœur de notre culture d'entreprise : 45% des postes de managers sont occupés en France par des femmes.



6 EAU PROPRE ET ASSAINISSEMENT

Notre objectif ? Atteindre la neutralité hydrique dans tous nos domaines en 2030.

7 ÉNERGIE PROPRE ET COUT ABORDABLE

Notre siège social est labellisé HQE (Haute Qualité Environnementale), ce qui signifie qu'il a un faible impact écologique et énergétique, tout en garantissant une bonne qualité de vie à ses usagers.

8 TRAVAIL DÉCENT ET CROISSANCE ÉCONOMIQUE

Nous nous engageons auprès des jeunes grâce à des opérations de bénévolats (Proximité, Viensvoirmontaf) et de recrutement (39 apprentis, stagiaires et internes en pharmacie ont été recrutés par Novartis Pharma SAS en 2021).

9 INDUSTRIE, INNOVATION ET INFRASTRUCTURE

Nous avons été classés au 36^e rang des entreprises les plus innovantes tous secteurs confondus (et 2^e dans le secteur pharmaceutique) en 2021 par le cabinet de conseil Boston Consulting Group (BCG).

10 INÉGALITÉ RÉDUITE

Nous avons mis en place un congé parentalité de 16 semaines pour le 1^{er} et/ou le 2^e parent, quel que soit le modèle familial, avec un maintien de 100% de la rémunération car devenir parent ne devrait pas creuser les inégalités.

11 VILLE ET COMMUNAUTÉ DURABLE

Pour favoriser le bien-être physique et mental, nous encourageons et accompagnons nos collaborateurs à recourir à la mobilité douce grâce à une prime d'aide à l'achat de vélo électrique et une participation financière pour la location.

12 CONSOMMATION ET PRODUCTION DURABLE

Entre 2019 et 2020, nous avons réduit nos déchets (directs et indirects) de 23%.

13 LUTTE CONTRE LE RECHAUFFEMENT CLIMATIQUE

Entre 2019 et 2020, nous avons réduit nos émissions carbone (directes et indirectes) de 11%.

14 VIE AQUATIQUE

En août 2020, Novartis France a noué un partenariat avec Terracycle pour collecter, trier et recycler 100 % des emballages d'un de ses traitements phares en ophtalmologie. Résultat ? Nous avons supprimé 70 à 80 % des produits plastiques à usage unique en 2021.

15 VIE TERRESTRE

Entre 2019 et 2020, nous avons réduit de 13% l'utilisation des sols.

16 PAIX, JUSTICE ET INSTITUTIONS EFFICACES

Nos 4 valeurs essentielles sont connues et partagées de tous : Inspiré, Curieux, Unboss et Intègre. L'intégrité est au cœur de notre action car nous avons lancé un nouveau code d'éthique en 2020 afin de défendre et appliquer au quotidien de hautes valeurs éthiques.

17 PARTENARIAT POUR LA RÉALISATION DES OBJECTIFS

Au total, notre contribution au PIB français en 2020 représente 1,8 milliard de dollars, dont 229 millions de dollars de contribution dans l'innovation (13%).



Novartis supports the Sustainable Development Goals
MLR ID 174268 - ©Novartis - Décembre 2021