

En Belgique
45 FEMMES
 DÉCÈDENT DU CANCER DU SEIN
 chaque semaine



Ferlay J, et al Estimating the global cancer incidence and mortality in 2018: GLOBOCAN sources and methods. *Int. J. Cancer*. 144, 1941–1953 (2019).
 Globocan 2020 Belgium fact sheet

5 to 10%
 des patients sont
 diagnostiqués
 à un stade avancé



O'Shaughnessy J (2005) Extending Survival with Chemotherapy in Metastatic Breast Cancer. *The Oncologist* 2005;10(suppl 3):20–29

30%
 des patients diagnostiqués
 à un stade précoce
 développeront quand même
 une maladie avancée

O'Shaughnessy J (2005) Extending Survival with Chemotherapy in Metastatic Breast Cancer. *The Oncologist* 2005;10(suppl 3):20–29

Briser les obstacles du cancer du sein avancé

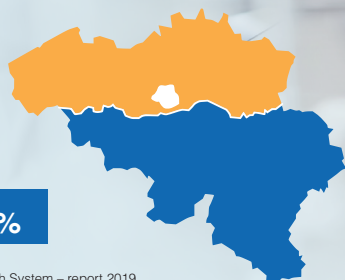
Bien que des progrès aient été réalisés dans le traitement du cancer du sein, ce cancer touche plus de femmes que tout autre type de cancer. L'impact du cancer du sein est important, car environ 30 % des personnes diagnostiquées précocement développeront quand même un cancer avancé et métastatique. Les patients atteints d'un cancer du sein avancé et métastatique ont des besoins différents pour retarder la progression de la maladie, maintenir leur qualité de vie et prolonger leur espérance de vie.

L'ACCÈS AU DÉPISTAGE ET AU DIAGNOSTIC PRÉCOCE EST VITAL

Inégalités dans
 les programmes
 régionaux de
 dépistage organisé

50% **11%** **7%**

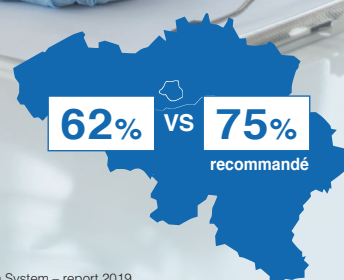
KCE report 313C Performance of the Belgian Health System – report 2019



Faible couverture
 de programme
 de dépistage en
 Belgique

62% vs **75%**
 recommandé

KCE report 313C Performance of the Belgian Health System – report 2019



IL FAUT reconnaître les besoins de patients atteints d'un cancer du sein avancé pour prolonger leur survie globale et améliorer leur qualité de vie

COMMENT Y PARVENIR ?

AMÉLIORER LA QUALITÉ DE VIE



- Investir dans le bien-être émotionnel via un soutien physique et mental
- Donner de la visibilité à ces patients et sensibiliser à propos de leurs besoins insatisfaits



AMÉLIORER LA PRISE EN CHARGE DU CANCER DU SEIN AVANCÉ

- Accélérer l'évaluation des thérapies innovantes contre le cancer pour en assurer l'accès dès l'approbation de l'EMA
- Renforcer une répartition régionale équitable des centres d'expertise
- Garantir l'accès aux données agrégées afin d'améliorer les résultats pour les patientes